



BRIX-TIILILAATTAVERHOUS

Detailityyppi:

SKI1

Ikkunan vaakaleikkaus

Sandwich-elementti

80 mm päälle verhoiltuna

Pvm. 02.01.2024

Mittakaava: 1:5

Työnro.

Piir. nro:

Tekijä: STOFIX SUOMI OY

SEINÄKIINNIKE SK50 + JATKOKIINNIKE JK75

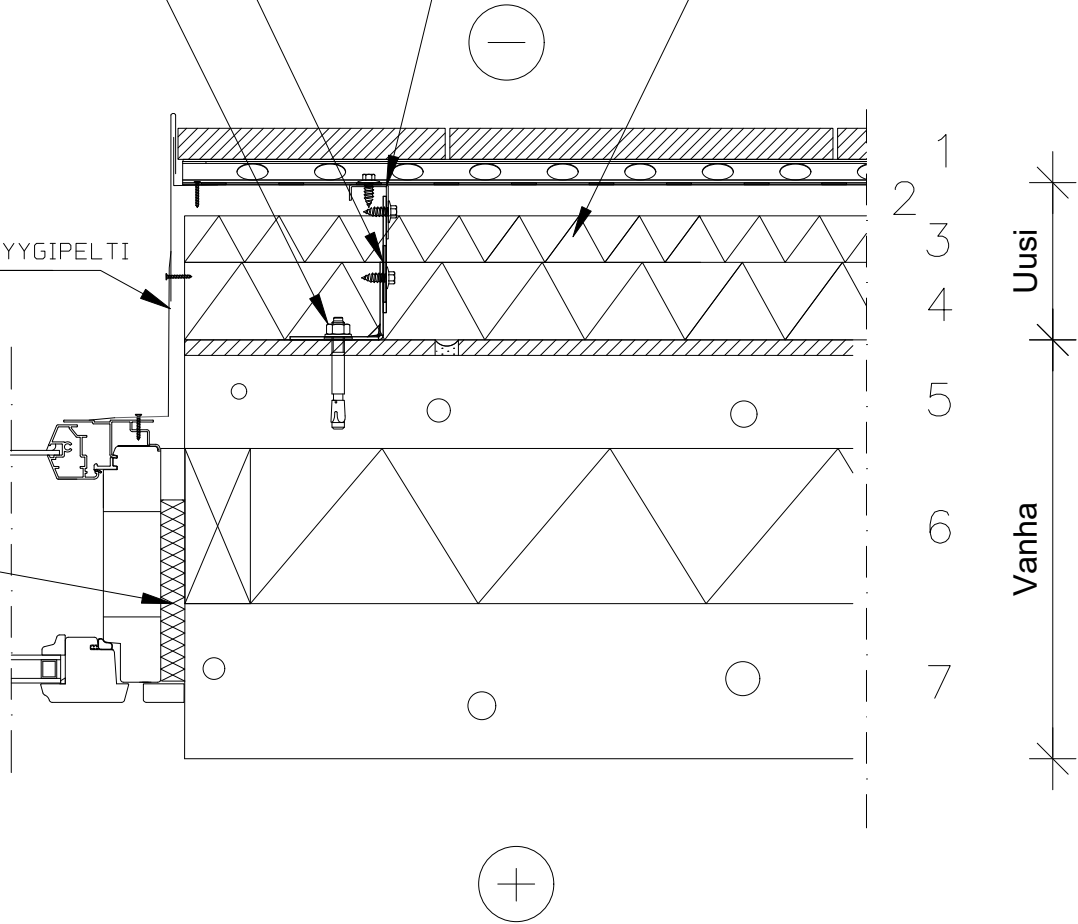
SEINÄKIINNIKKEIDEN KIINNITYS  
KIILA-ANKKUREILLA (8x72 KS)

ERISTYSKISKO

TUULETUSVÄLI

3-OSAINEN SMYGGIPELTI

URETAANI



20mm	1	BRIX tiililaattalevy rakennuslityksen mukaan
35mm	2	Tuuletusväli
30mm	3	Tuulensuojamateriaalilla
50mm	4	Pehmeä eriste (tasausvilla)
70mm	5	SW-ulkokuori (vanha)
100mm	6	SW-villaeriste (vanha)
100mm	7	SW-sisäkuori (vanha)

Verhouksen kiinnitys:  
Kuumasinkitty kiila-ankkuri M8x72  
Seinäkiinnikkeet k600(vaaka)/k700(pysty)  
1 Kiila-ankkuri/seinäkiinnike, kun  
ulosvetokokeet ankkureille >3.0kN

Piirustukset ovat ohjeellisia. Piirustusten soveltuvuudesta rakennuskohteeseen vastaa suunnittelija.